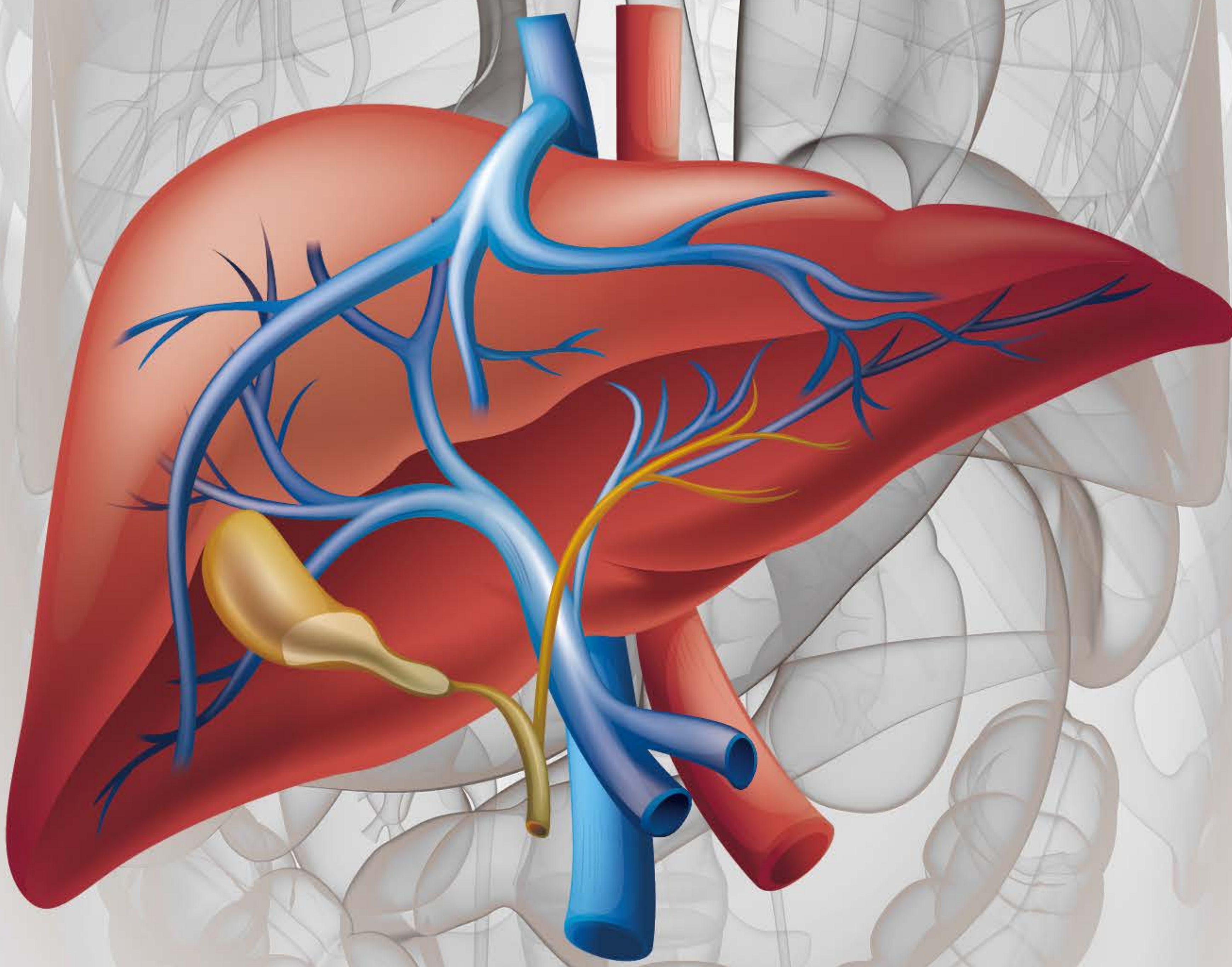
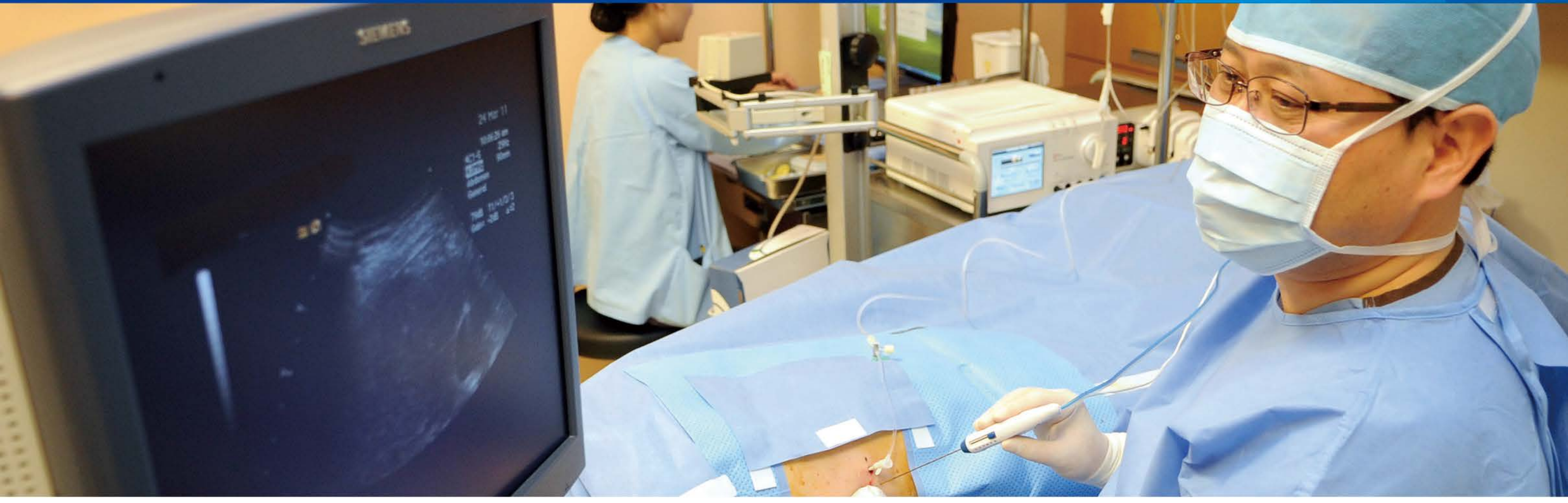


علاج سرطان الكبد

محور قهر سرطان الكبد

من الجراحة إلى العلاج بالبروتونات، نتحدى
التغلب على سرطان الكبد عن طريق العلاج
الأمثل المخصص حسب كل مريض!



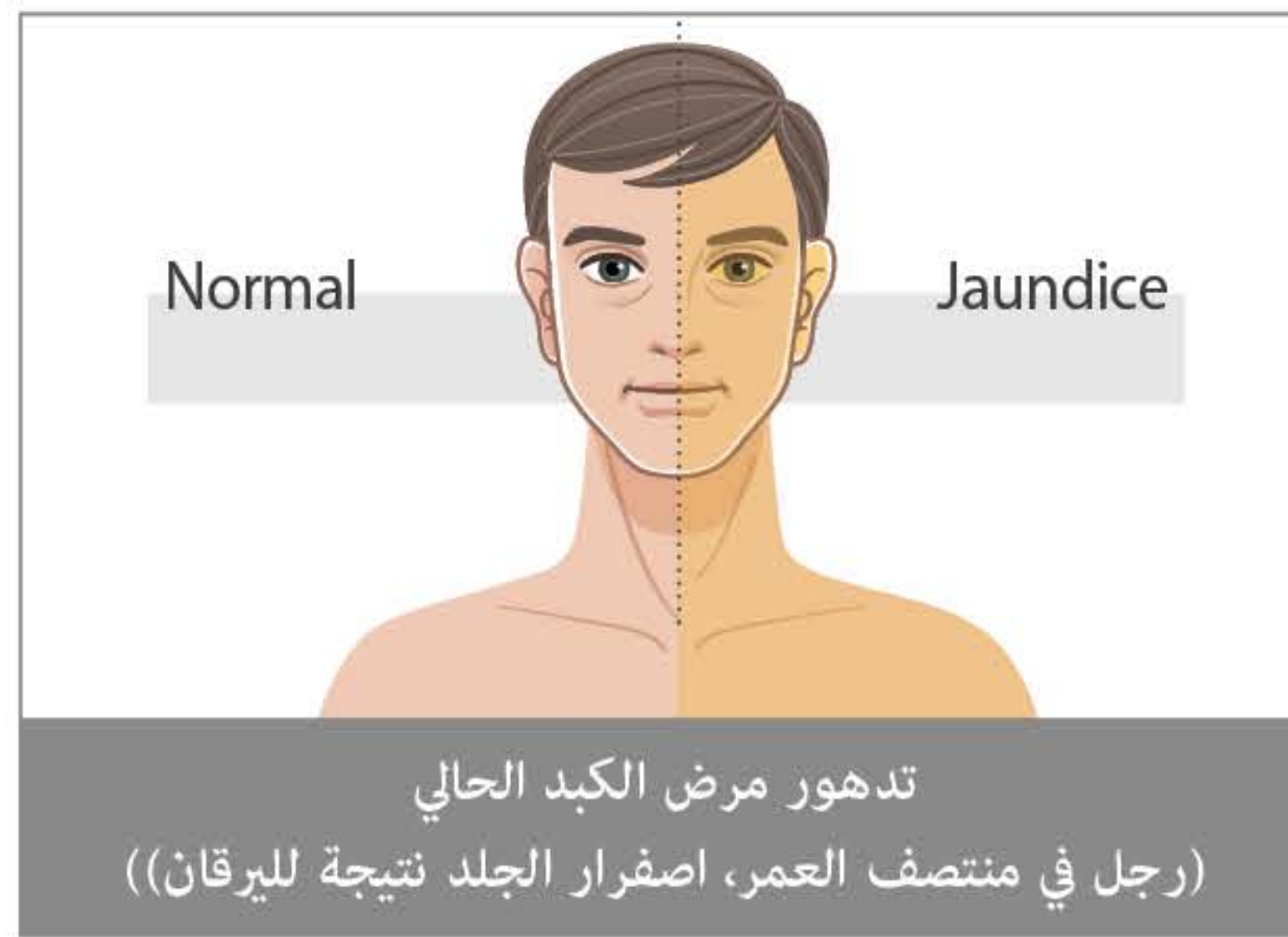


لماذا يحدث سرطان الكبد وكيف يتم تشخيصه؟

سرطان الكبد هو ورم خبيث ينشأ في خلايا الكبد. بعبارة أخرى، هو مرض تتكاثر فيه الخلايا الخبيثة التي تنشأ في الخلايا الكبدية (المُكوّنة للكبد) بعدد غير محدود، وتنتشر بمرور الوقت في الكبد بأكمله وخارجه أيضًا فيُفقد المريض حياته. وترتفع مخاطر الإصابة بسرطان الكبد في حال استمرار تلف الكبد الناتج عن التهاب الكبد المزمن B أو C، تليف الكبد، والإفراط في شرب الكحول، إلخ. لا تظهر أعراض سرطان الكبد في البداية، ولكنها تظهر متأخرةً مع تطوره ببطء، وتظهر تلك الأعراض واضحةً في أغلب الحالات عند وصول المرض إلى مرحلة متقدمة.



كتلة وألم في الجزء العلوي الأيمن من البطن



Normal Jaundice

تدهور مرض الكبد الحالي
(رجل في منتصف العمر، اصفرار الجلد نتيجة لليرقان)



تعب، ضعف، فقدان في الوزن

تشخيص سرطان الكبد

يمكن تشخيص سرطان الكبد في حال ظهور كتل الكبد النموذجية في فحوصات الأشعة مثل فحص الموجات فوق الصوتية، الأشعة المقطعية، التصوير بالرنين المغناطيسي، إلخ أو ارتفاع مستويات دلالات الأورام في الدم والتي تسمى ألفا فيتوبروتين (AFP). يمكن للتصوير بالرنين المغناطيسي تشخيص الأورام الصغيرة التي يقل طولها عن 1 سم والتي يصعب تحديدها من خلال الأشعة المقطعية، والتميز بين الأورام الوعائية والأورام الخبيثة بشكل أكثر دقة. أما فحص الخزعة فيمكنه تأكيد سرطان الكبد في حال عدم التأكد من التشخيص من خلال فحوصات الأشعة وفحوصات الدم. إن الاكتشاف المبكر لسرطان الكبد أمر هام، لذا من الضروري جداً قراءة صور الأشعة بدقة من قبل أخصائي أشعة ماهر.



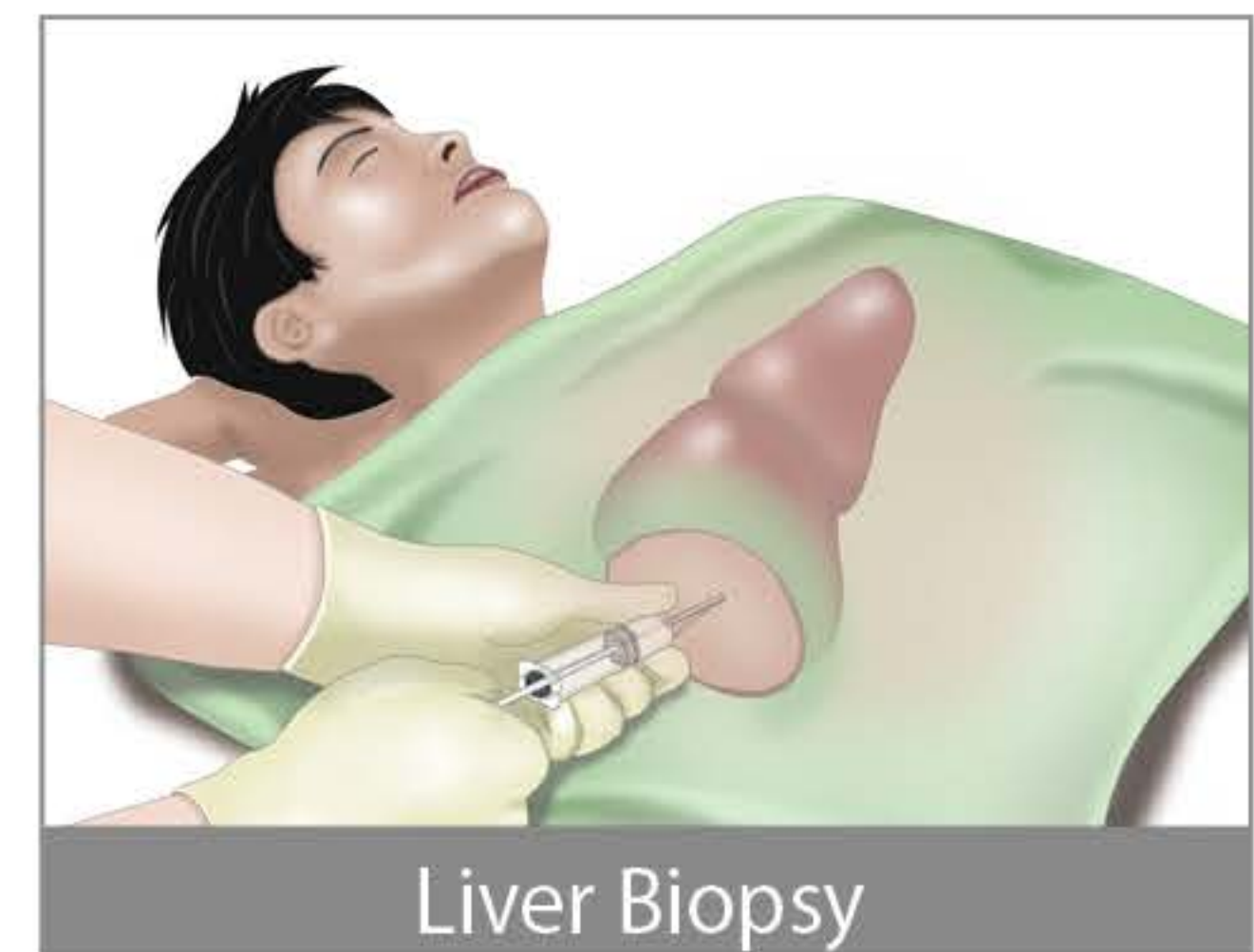
Blood Test



Ultrasonography



CT, MRI



Liver Biopsy

ما هي طرق علاج سرطان الكبد؟

يصعب تليف الكبد أو التهاب الكبد المزمن معظم حالات مرضى سرطان الكبد، لذا تتحدد مدة بقاء هؤلاء المرضى على قيد الحياة غالبًا حسب وظائف الكبد. وفي الواقع، إن السبب الأكثر شيوعًا لوفاة مريض سرطان الكبد هو تراجع وظائف الكبد (فشل الكبد) الناتج عن تطور سرطان الكبد وليس سرطان الكبد نفسه. لذلك، فإن إيجاد أنسب طريقة علاجية وفقًا لحالة كل مريض من أجل الحفاظ على وظائف الكبد حتى بعد العلاج تزامنًا مع علاج سرطان الكبد هو أمر هام للغاية.

الطرق العلاجية التي يتم إجراؤها في مركز سامسونج الطبي

استئصال الكبد، زراعة الكبد



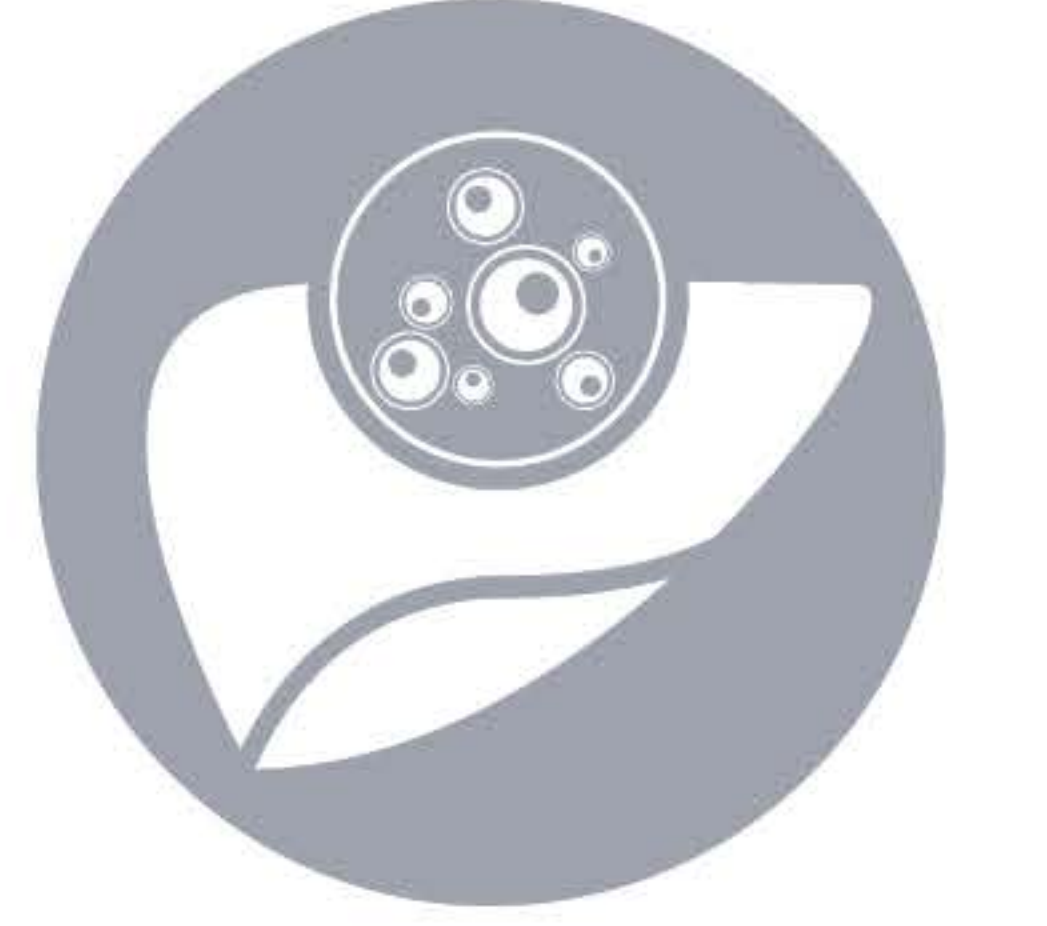
- استئصال الكبد: تتم عملية استئصال الكبد بشكل أساسي في حال الاكتشاف المبكر للسرطان. يتم تحديد إجراء جراحة سرطان الكبد من عدمها بناءً على مرحلة تقدم سرطان الكبد، ووظائف الكبد المتبقية، وعدد الأورام الخبيثة وانتقاله من عدمه، إلخ. يمكن الحد من الألم وتقليل وقت التعافي بشكل ملحوظ من خلال أحدث التقنيات الجراحية، مثل تنظير البطن والجراحة الروبوتية وغيرها مقارنةً بجراحة شق البطن التقليدية.
- زراعة الكبد: طريقة يتم خلالها زراعة كبد صحي بعد استئصال الكبد المريض مع سرطان الخلايا الكبدية، ويبلغ معدل نجاح زراعة الكبد في مركز سامسونج الطبي 99%. وفي الآونة الأخيرة، أصبح من الممكن للمتبرع والمستقبل إجراء زراعة الكبد بأمان حتى لو لم يتطابق نوع فصيلة الدم لديهما، كما يمكن استئصال كبد المتبرع باستخدام تنظير البطن للحد من التندب وتقليل مدة التعافي.

الكي الموضعي



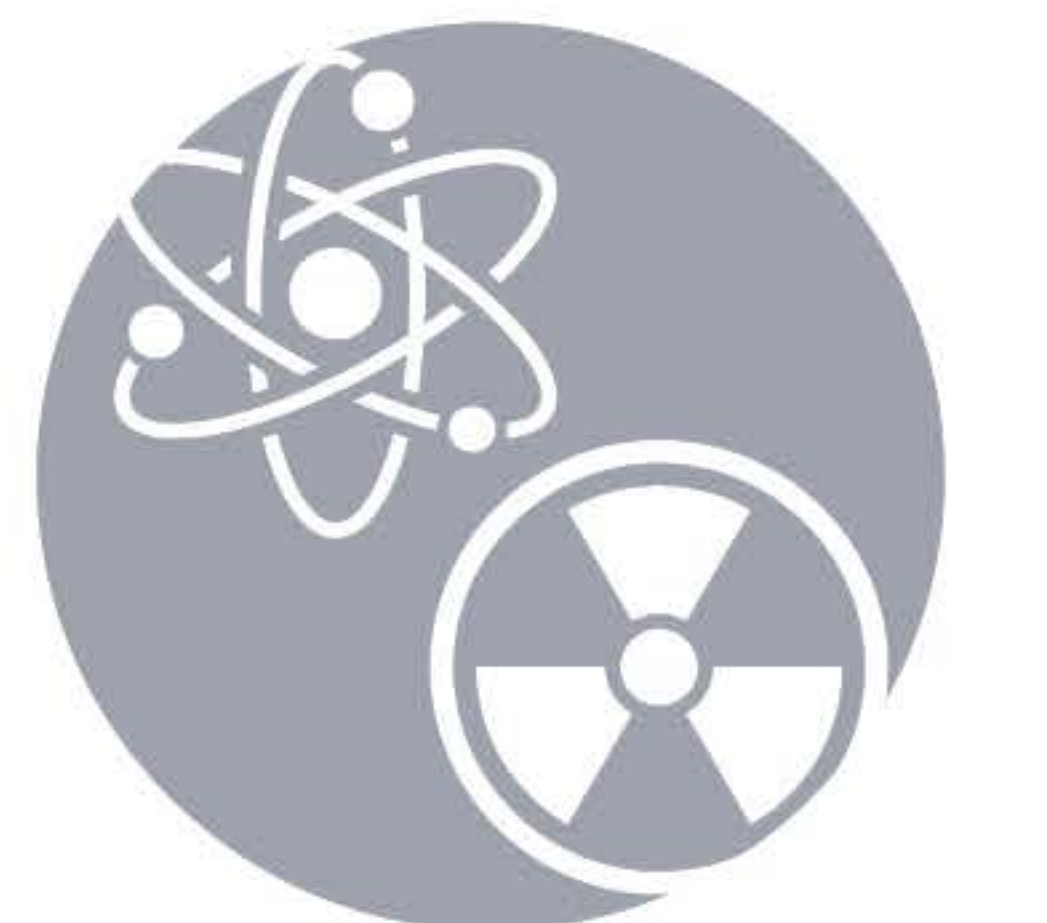
- علاج الأورام بالتردد الحراري: هو علاج فائق لمرضى سرطان الكبد في المرحلة المبكرة لاستئصال الأورام التي يقل حجمها عن 3 سم ولكن يصعب استئصالها عبر الجراحة. تعتمد هذه الطريقة على حرق واستئصال الأورام عن طريق إدخال أقطاب ذات ترددات عالية على شكل إبرة إلى أورام الكبد صغيرة الحجم.
- جراحة استئصال أورام الكبد بالتجميد: هي طريقة علاجية تعمل على قتل الأورام من خلال تكرار عملية التجميد والتذويب بسرعة كبيرة عن طريق إدخال إبرة إلى تلك لأورام تحت إرشاد الأشعة المقطعية أو الموجات فوق الصوتية. وتستخدم هذه الطريقة عند استحالة العلاج بالتردد الحراري بالقرب من المناطق الخطرة على الكبد أو الأوعية الدموية.

إصمام الشريان الكبدي



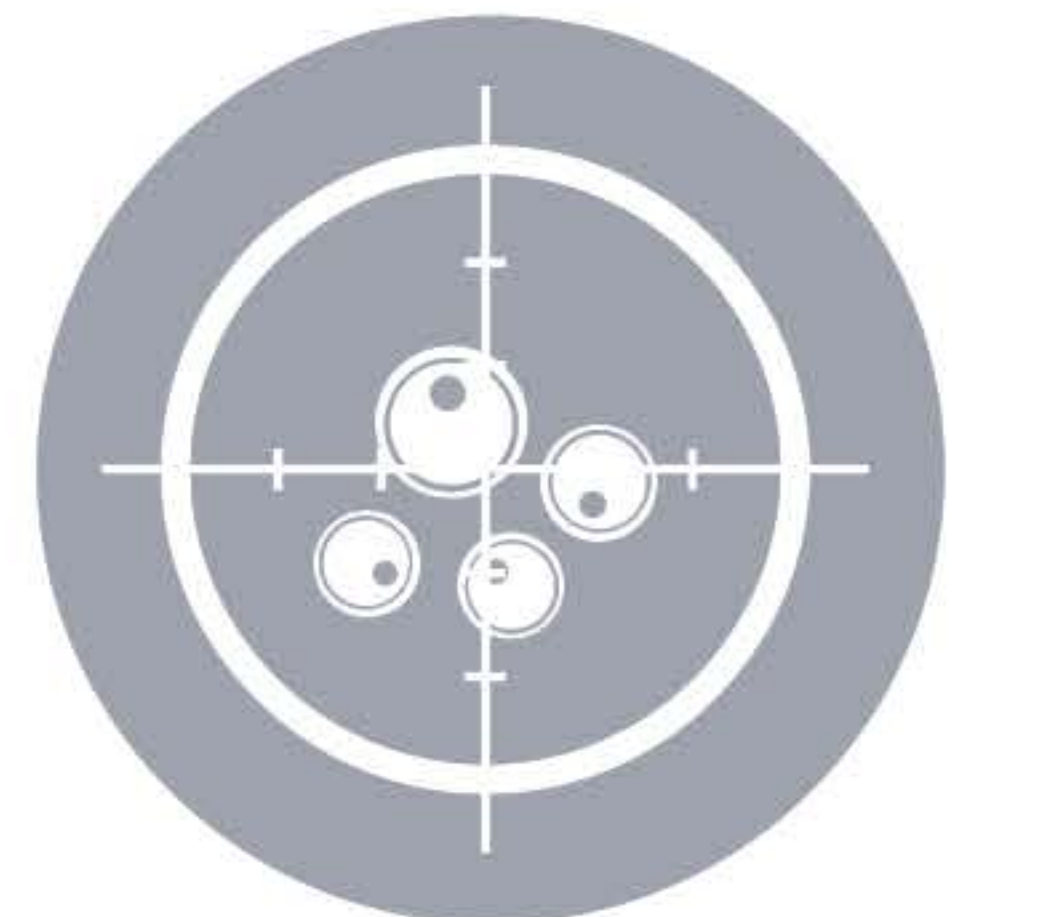
- إحدى الطرق العلاجية غير الجراحية لسرطان الكبد التي تعتمد على تحفيز قتل أورام الكبد عن طريق حقن الليبيدول أو العلاج الكيميائي أو النظائر المشعة من خلال الشريان الذي يغذي أورام الكبد. وهي واحدة من أكثر الطرق شيوعاً التي يتم تنفيذها نظراً للأمان والاستجابة العالية نسبياً. ويجرى مؤخراً تحسين النتائج العلاجية وإطالة فترة البقاء على قيد الحياة من خلال استخدام هذا الطريقة بالتوازي مع غيرها من الطرق العلاجية مثل العلاج بالتردد الحراري والعلاج الإشعاعي، وغيرها.

العلاج بالبروتونات، العلاج الإشعاعي



- العلاج الإشعاعي: يتم إجراؤه للوقاية من المضاعفات وتخفيف الأعراض في النقبلة العظمية، الأوعية الدموية والغدد الليمفاوية وغيرها لسرطان الكبد.
- العلاج بالبروتونات: أحدث تقنية للحد من تلف وظائف الكبد بعد العلاج، حيث إنه يركز على علاج أنسجة الكبد المصابة فقط مع عدم إلحاق الضرر بأنسجة خلايا الكبد المحيطة بها.

العلاج الكيميائي



- العلاج الكيميائي (العلاج الموجه): يعمل على إطالة فترة البقاء على قيد الحياة لمرضى المرحلة المتقدمة من سرطان الكبد من خلال العلاج باستخدام سورافينيب (نكسابا). وفي الآونة الأخيرة، يتم أيضاً استخدام عقاقير العلاج الموجه مثل ريجورافينيب، ونيفولوماب.



ماذا يميز مركز سرطان الكبد بمركز سامسونج الطبي؟

تمتلك أحدث التقنيات العلاجية لجميع أنواع سرطان الكبد

يقوم مركز سرطان الكبد بمركز سامسونج الطبي بإجراء جميع أحدث الطرق العلاجية الممكنة لعلاج سرطان الكبد بدايةً من الجراحة، حتى العلاج بالبروتونات علاوةً على الكي الموضعي، والعلاج الكيميائي، وزراعة الكبد. بالإضافة إلى ذلك، يحصل المريض على نتائج علاجية مرضية أكثر من خلال العلاج المركب مثل الجمع بين العلاج بالتردد الحراري مع إصمام الشريان الكبدي، وإصمام الشريان الكبدي مع العلاج الكيميائي، وإصمام الشريان الكبدي مع العلاج الإشعاعي، وغيرها. يعتبر المركز رائدًا في أحدث الطرق العلاجية مثل العلاج بالبروتونات الذي يحقق نتائج فائقة في علاج سرطان الكبد ويطلق عليه "جهاز حلم علاج السرطان"، وجراحة استئصال أورام الكبد بالتجميد وغيرها، بالإضافة إلى العلاجات الحالية مثل الجراحات التي تتطلب مهارة عالية ولكنها تتميز بسرعة التعافي منها مثل: استئصال الكبد بالمنظار، وزراعة الكبد من متبرع حي في حال عدم تطابق فصيلة الدم، والعلاج بالتردد الحراري والمعروف بأن مركز سامسونج الطبي هو الأفضل والأكثر خبرة في العالم فيه وغيرها.



Proton Therapy

نحقق إنجازات على مستوى عالمي في علاج سرطان الكبد

تم إدخال العلاج بالتردد الحراري لأول مرة في كوريا الجنوبية عام 1999، وقد تم إجراؤه على أكثر من 9000 حالة حاليًا، ويبلغ معدل البقاء على قيد الحياة لمدة 5 سنوات في مركز سامسونج الطبي 82% مسجلًا بذلك نتائجًا علاجية على مستوى عالمي متفوقًا على اليابان (61.1%) وإيطاليا (64.8%) وغيرها. نجح فريق زراعة الكبد بمركز سامسونج الطبي في إجراء أول عملية زراعة كبد بلا دم في كوريا الجنوبية عام 2001، وعملية زراعة كبد لأصغر مريض لجراحة استئصال الكبد بالمنظار لمتبرع (بعد ثلاثة أشهر من الولادة) في كوريا الجنوبية عام 2002. كما أجرى لأول مرة في العالم بتأجيلًا (Live Surgery) عام 2014. وقد قام فريق زراعة الكبد الذي يركز على ميزة العمليات الجراحية ذات الحد الأدنى من التدخل الجراحي وعلى درجة عالية من الصعوبة مثل استئصال الكبد بالمنظار للمتبرعين وغيرها بالمشاركة كمؤلف مشارك في كتاب مدرسي عن استئصال الأعضاء للمتبرعين والذي قامت بنشره دار النشر Springer الدولية.

التعاون بين أفضل الخبراء وهو العامل الأهم في علاج سرطان الكبد

يوجد العديد من الطرق العلاجية لسرطان الكبد مقارنةً بالأنواع الأخرى من السرطانات، لذا يجب اتباع نهجٍ مختلفة حسب مرحلة تقدم السرطان وحالة المريض مثل وظائف الكبد والأمراض الكامنة لدى المريض وغيرها. لذلك، فإن المناقشة وتبادل الآراء بين أفضل الخبراء في مجال سرطان الكبد مع عدم التركيز على مجال التخصص العلاجي الخاص فقط بكل طبيب، وتحليل مزايا وعيوب جميع الطرق العلاجية لإيجاد العلاج الأمثل من الأمور الهامة للغاية. يضم مركز سرطان الكبد بمركز سامسونج الطبي أطباءً متخصصين في أمراض الجهاز الهضمي، وجراحة زرع الأعضاء، أمراض الدم والأورام، العلاج الإشعاعي للأورام، الأشعة، علم الأمراض، وطب المختبرات. ولدينا نظامًا يسمح للطواقم الطبي باختيار أفضل علاج لكل مريض من خلال "العيادة متعددة التخصصات" و"الاجتماع بين مختلف التخصصات" أسبوعيًا.



Multidisciplinary Liver Cancer Clinic

خطوات علاج سرطان الكبد

Liver resection



- * Liver biopsy may be needed for an accurate diagnosis
- * Carotid ultrasonography will be strongly recommended for safety to patients over the age of 60.

Liver transplantation (Living donor)

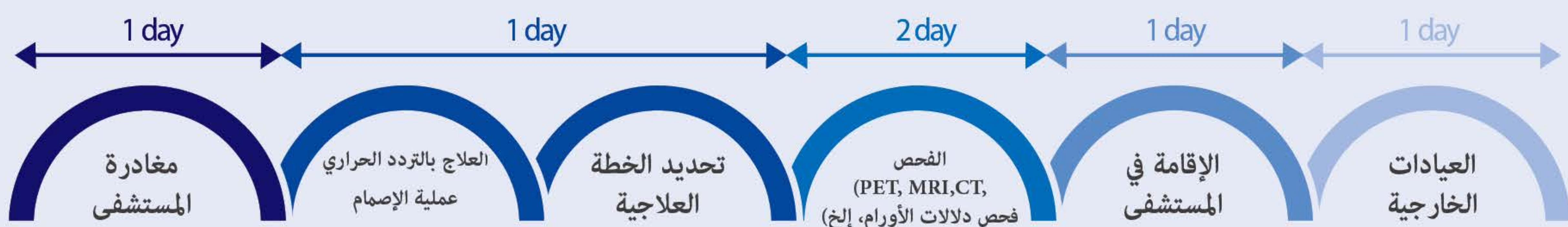


- * KONOS: Korean Network for organ Sharing

كان إجراء عملية زراعة الأعضاء في الماضي يقتصر فقط على المريض الذي لديه متبرع حي من فصيلة دم متوافقة معه، أما الآن فقد أصبح من الممكن إجراء عملية الزرع حتى في حال عدم توافق فصيلة دم المتبرع مع المريض المُستقبل. كما يمكن إجراء الزراعة في حال عدم توافق فصيلة دم المتبرع مع المستقبل إذا تبع المريض المُستقبل الإجراءات التحضيرية للعملية، وخضع للعلاج المناعي وفقاً لجدول زمني قبل عدة أسابيع من تاريخ عملية الزرع المقررة.

- * Only immediate family and first cousins can be a donor accordance with Korean medical law. There are several documents which should be prepared in advance. If you need more information with respect to liver Transplantation, please contact us!
- * Liver transplantation : 4weeks as an inpatient (5~10days in ICU-> sub ICU-> general ward)After discharge: OPD follow up 1~2times/week for one month-> 1time/2~3months

RFA, TACE, TARE, Cryoablation



Proton Therapy, Radiation Therapy



- * If chemotherapy or radiation therapy is needed, patient may require long-term stay for several weeks or months.
- * If you need more information, please let us know.

التعريف بالطاقم الطبي الرئيسي



Paik, Seung Woon M.D., Ph.D

Gastroenterology
Director of Liver Cancer Center

Specialty Interests:

Liver Cancer
Liver Transplantation
Chronic Viral hepatitis



Lim, Hyo Keun M.D., Ph.D

Radiology

Specialty Interests:

Abdominal Radiology
Ultrasound contrast agent imaging
Radiofrequency ablation of liver tumor
High intensity focused ultrasound therapy
Image guided tumor ablation therapy



Rhim, Hyun Chul M.D., Ph.D

Radiology

Specialty Interests:

Image-guided tumor ablation
Radiofrequency
Focused Ultrasound



Park, Hee Chul M.D. Ph.D

Radiation Oncology

Specialty Interests:

Liver Cancer
Lung Cancer
Proton Therapy



Kwon, Choon Hyuck David M.D. Ph.D

Surgery

Specialty Interests:

Liver Transplantation
Hepatobiliary surgery
Laparoscopic hepatobiliary surgery



Lee, Min Woo M.D. Ph.D

Radiology

Specialty Interests:

Radiofrequency Ablation
Abdominal Imaging



Choi, Gyu Seong M.D. Ph.D

Surgery

Specialty Interests:

Liver Transplantation
Liver Cancer Surgery
Laparoscopic liver surgery



Kang, Won Seok M.D. Ph.D

Gastroenterology

Specialty Interests:

Liver Cancer
Hepatocirrhosis



Kang, Tae Wook M.D. Ph.D

Radiology

Specialty Interests:

Interventional Oncology
Abdominal Imaging



Joh, Jae Won M.D. Ph.D

Surgery

Specialty Interests:

Liver Transplantation
Liver Surgery



Lim, Ho Yeong M.D. Ph.D

Oncology

Specialty Interests:

Liver cancer
Colorectal cancer
Stomach cancer



Lee, Joon Hyeok M.D. Ph.D

Gastroenterology

Specialty Interests:

Liver Cancer
Hepatocirrhosis
Hepatitis



Shin, Sung Wook M.D. Ph.D

Radiology

Specialty Interests:

Oncologic Intervention
Interventional Radiology



Cho, Sung Ki M.D. Ph.D

Radiology

Specialty Interests:

Interventional Radiology



Kim, Jong Man M.D. Ph.D

Surgery

Specialty Interests:

Liver Transplantation
Liver Cancer Surgery
Laparoscopic liver surgery



Shin, Dong Hyun M.D. Ph.D

Gastroenterology

Specialty Interests:

Liver Cancer
Liver Transplantation
Liver Failure

Contact US

International Healthcare Center

Tel +82-2-3410-0200

Fax +82-2-3410-0229 /0231

E-mail ihs.smc@samsung.com

* Please send us an email to make an appointment

Web <http://www.samsunghospital.com/english>

Instagram [smc_intl](#)

Address Samsung Medical Center, 81, Irwon-Ro, Gangnam-Gu, Seoul, 06351, Korea